



**ТРЭКОЛ**  
научно-производственная фирма

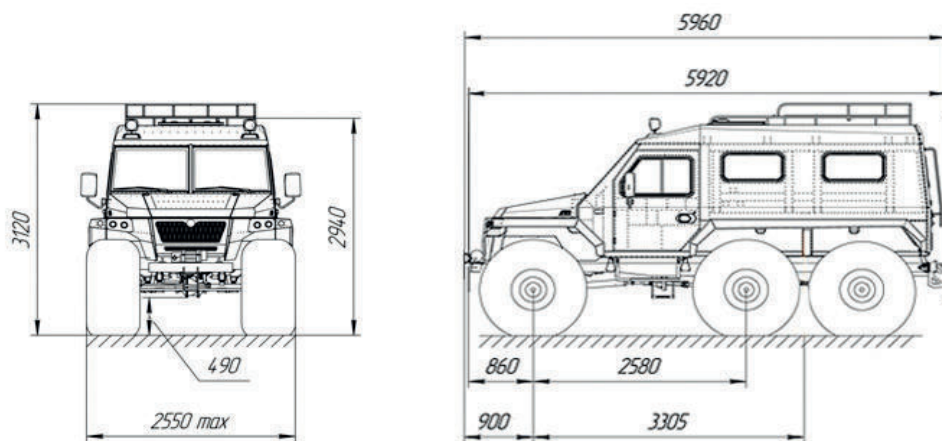


## **ТРЭКОЛ ВЕГА**

СНЕГОБОЛОТОХОД НА ШИНАХ 1300 x 600-533

ПРОИЗВОДИМ ВЕЗДЕХОДЫ ДЛЯ ВАС С 1988 ГОДА

[www.trecol.ru](http://www.trecol.ru)



## ТЕХНИЧЕСКАЯ СПЕЦИФИКАЦИЯ

### ХАРАКТЕРИСТИКИ

Колесная формула .....	6x6
Число мест в салоне .....	8 (кат.All)
Грузоподъемность на плотных грунтах .....	600 кг
Грузоподъемность на слабонесущих грунтах .....	400 кг
Собственная масса .....	2900 кг
Максимальная конструктивная скорость .....	50 км/ч
Скорость на плаву .....	1 км/ч
Емкость топливного бака .....	110 л
Емкости для перевозки жидкости на бортах (опция) .....	100 л (50 л x 2)
Дорожный просвет .....	490 мм
Радиус разворота .....	12 м

### КУЗОВ

Кузов изготовлен из алюминиевых сплавов, утепленный.  
Количество дверей: 3 шт.  
Люк размещен в центральной части крыши.

### ДВИГАТЕЛЬ

**HYUNDAI D4BH**, дизельный с наддувом, внутреннего сгорания, четырехтактный, максимальная мощность 73,5 кВт (100 л.с.), максимальный крутящий момент 225 Н·м, система охлаждения — жидкостная, закрытого типа с принудительной циркуляцией охлаждающей жидкости.

**3M3-409**, бензиновый с распределенным впрыском топлива, внутреннего сгорания, четырехтактный, номинальная мощность 110 кВт, (149,6 л.с.), максимальный крутящий момент 235,4 Н·м, система охлаждения — жидкостная, закрытого типа с принудительной циркуляцией охлаждающей жидкости.

**GAZ G21A**, дизельный с наддувом, внутреннего сгорания, четырехтактный, максимальная мощность 110 кВт (150 л.с.), максимальный крутящий момент 290 Н·м, система охлаждения — жидкостная.

### ШИНЫ/ДИСКИ

1300x600-533 «ТРЭКОЛ» сверхнизкого давления, бескамерные,  
1280x530-533 «ТРЭКОЛ» сверхнизкого давления, бескамерные,  
1350x700-533 «ТРЭКОЛ» сверхнизкого давления, бескамерные.  
Диапазон давлений в шинах 0,1...0,6 кг/см<sup>2</sup>.  
Диски ТРЭКОЛ 500-533 стальные со съёмными бортовыми кольцами.  
Посадочный диаметр обода 533 мм.

### РУЛЕВОЕ УПРАВЛЕНИЕ

Интегрального типа со встроенным гидроусилителем и радиатором охлаждения рабочей жидкости.

### ВЕДУЩИЕ МОСТЫ

Передний и средний ведущие мосты с бортовыми редукторами — с дифференциальной связью, задний ведущий мост с бортовым редуктором — подключаемый, без дифференциальной связи.

### КОРОБКА ПЕРЕДАЧ

Механическая, число передач: вперед — 5, назад — 1.

### РАЗДАТОЧНАЯ КОРОБКА

2-ступенчатая, межосевой дифференциал с принудительной блокировкой.

### КОРОБКА ПРИВОДА ЗАДНЕГО ВЕДУЩЕГО МОСТА

Механическая, без межосевого дифференциала.

### ПОДВЕСКА

Зависимая на всех осях, с продольными листовыми рессорам и амортизаторами двустороннего действия.

### ОПЦИИ

Лебедка электрическая  
Лебедка переставляемая (перед/зад)  
Лебедочный якорь  
Блок усиления лебедки до 8 т. (Полиспаст)  
Упоры противооткатные комплект (2 шт.)  
Централизованная подкачка колес  
Предпусковой подогреватель двигателя (бензин или дизель)  
Автономный отопитель салона (бензин или дизель)  
Автокондиционер напольный  
Подогрев топлива жидкостный (только с предпусковым подогревателем)  
Стеклопакет — лобовое стекло (без подогрева)  
Стеклопакеты пассажирского салона, боковых дверей  
Окно боковое раздвижное пассажирского салона (кроме стеклопакета)  
Дополнительный люк на крыше  
Защита переднего бампера, передней светотехники, фара-искателей, веткоотбойники  
Багажник на крыше с лестницей  
Кронштейны для крепления канистр  
Бортовые емкости  
Водометный движатель  
Искрогаситель системы отработавших газов  
Турботаймер для дизельного двигателя (реле времени)  
Автоматизация (Bluetooth/MP3/USB), динамики, радиоантенна  
Светодиодная балка  
Светодиодные фонари (боковые, задние)  
Диваны мягкие пассажирского салона, трансформируемые в спальное место  
Подиум под люком  
Стол съёмный  
Ремни безопасности пассажирского салона  
Коврики в салон ВТС  
Буксирный прибор (фаркоп) с розеткой  
Счетчик моточасов СВН-2-1  
Корпоративный цвет кузова  
Цвет кузова «камуфляж»  
Логотипы компании на кузове вездехода  
Колесо в сборе с шиной ТРЭКОЛ

ТРЭКОЛ ВЕГА — предназначен для круглогодичной перевозки пассажиров и грузов до 600 кг по бездорожью, слабонесущим грунтам, дорогам общей сети с возможностью преодоления небольших водных преград вплавь за счет водоизмещения колес.

Снегоболотоход состоит из оригинального шасси с переднемоторной компоновкой и утепленного кузова из алюминиевых сплавов. Отличительной чертой вездехода ТРЭКОЛ ВЕГА является кузов, изготавливаемый из алюминиевых сплавов, утепленный армированным пенополистиролом толщиной 50 мм. В новой машине улучшены параметры обзорности, расширено рабочее пространство для водителя и переднего пассажира, увеличены проемы дверей.

**БАЗОВАЯ КОМПЛЕКТАЦИЯ** включает в себя: ГУР, колесные редукторы, подогрев лобового стекла, подогрев боковых зеркал, подогрев передних сидений, компрессор для накачки шин, аптечка для ремонта шин, аптечка медицинская, знак аварийной остановки, домкрат, набор водительского инструмента, фаро-искатель на крышу ВТС с управлением из салона, 2 шт.



# МОДЕЛЬНЫЙ РЯД ТРЭКОЛ



АРКТИКА



АРКТИКА ПИКАП



ХАСКИ



ХАСКИ ПИКАП



ВЕГА



ВЕГА ПИКАП



ЮГРА



САФАРИ



39294



39041



СПУТНИК II



СПУТНИК I



КМУ



АГП



УБШМ



Шина сверхнизкого давления 1750 x 700-635 (4 слоя корда)



Шина серхнизкого давления 1650 x 700-635 (2/4 слоя корда)



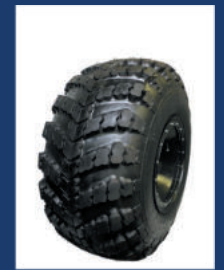
Шина серхнизкого давления 1600 x 700-635 (2/4 слоя корда)



Шина сверхнизкого давления 1350 x 700-533 (2 слоя корда)



Шина сверхнизкого давления 1300 x 600-533 (2 слоя корда)



Шина сверхнизкого давления 1280 x 530-533 (2 слоя корда)

**ООО НПФ «ТРЭКОЛ»**

140015, Московская область, г. Люберцы, ул. Инициативная д. 3  
+7 (495) 745-93-64, 8 (800) 777-42-46

**www.trecol.ru**